

## PrimeGene® LR3 IGF-I & IGF-II

### 扩大细胞培养产能的明智之选！

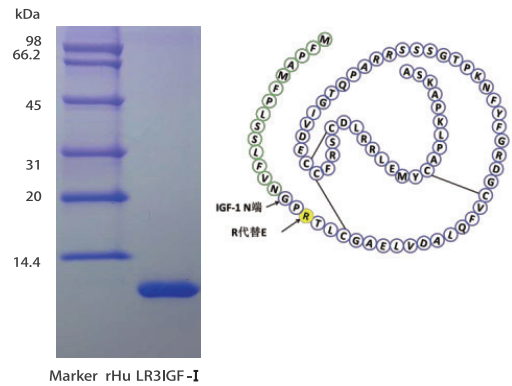
普欣生物提供的细胞培养用生长因子均为无动物源成分的重组蛋白，与血清来源细胞培养添加剂具有同等效果。规范化的工艺流程确保产品质量稳定，无动物源成分生产过程确保您的无血清培养无后顾之忧，普欣生物提供高质量的生长因子为您的细胞培养保驾护航！

### PrimeGene® LR3 IGF-I

**LR3 IGF-I**是应用于细胞培养的关键生长因子，通过抗凋亡及促进细胞增殖进一步提高蛋白表达。已被行业内领先的生物公司广泛应用于生物制造，特别适用于生物医药生产中大规模哺乳动物细胞的培养。与Insulin相比，LR3 IGF-I在细胞培养中活性显示是前者200倍，且稳定性更好，是前者的3倍，因此LR3 IGF-I是用于替换Insulin的理想选择。

#### 优势 – LR3 IGF-I

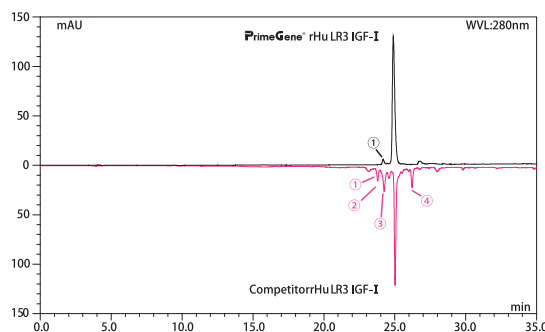
- 增加细胞密度、提高细胞增殖能力，延长细胞培养周期
- 生物活性是胰岛素200倍，稳定性是胰岛素3倍
- 高纯度：SDS-PAGE纯度高达98%以上，RP-HPLC纯度高达95%以上，处于行业领先水平
- 高生物活性：大鼠L6细胞株检测活性  $> 1.0 \times 10^5$  IU/mg
- 低内毒素： $< 0.01$  EU/ $\mu$ g
- 便于溶解：无需酸溶，中性溶液溶解后即可用于细胞培养，溶液包括：H<sub>2</sub>O、PBS、100mM乙酸、10mM HCl
- 适用于多种哺乳动物细胞培养：CHO, HEK293, Vero, PerC6, MDCK
- ISO9001:2008质量体系认证，无动物成分生产，规范化验收标准
- 质量稳定，现货供应



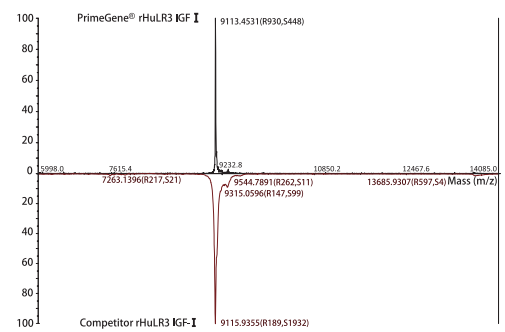
SDS-PAGE结果显示纯度大于98%，在9kDa处显示单一条带

### 与竞争对手相比

纯度更高



反相HPLC结果：普欣生物LR3 IGF-I纯度大于95%，竞争品牌纯度大约为65%，有1-4个杂峰。



ESI质谱显示结果：普欣生物LR3 IGF-I主峰在9113Da，与理论值相符。

### 产品列表

货号	名称	规格A	规格B	规格C	定制
GMP-105-03 <b>NEW</b>	rHuLR3 IGF-1, GMP	1mg	5mg	50mg	询价
105-03	rHuLR3 IGF-I, Media Grade	1mg	5mg	50mg	询价
105-03U	rHuLR3 IGF-I, Receptor Grade	100 $\mu$ g	1mg	10mg	询价



## ■ LR3 IGF-I的优势

### 扩大产量的关键：特异性

LR3 IGF-I特异性识别并激活I型IGF-I受体（IGF-IR），诱导细胞内信号传导，并刺激细胞生长及增殖，抑制细胞凋亡。与Insulin相比，LR3 IGF-I更强的激发关键信号通路并促进细胞扩增，提高细胞培养密度和产量。

### 高蛋白活性和稳定性，以简化培养过程

在细胞培养中，LR3 IGF-I的生物活性是Insulin的200倍，稳定性是Insulin的3倍，可减少反复添加，化繁为简，同时保持培养基的高效能。

### 特殊的生物活性优势

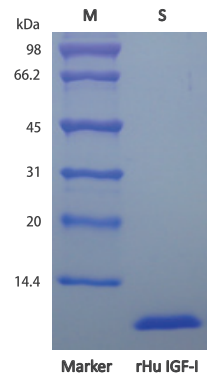
哺乳动物细胞会分泌IGF-I结合蛋白（IGFBPs），结合并抑制IGF-I。与IGF-I相比，LR3 IGF-I蛋白中，精氨酸替换了IGF-I序列中第三位的谷氨酸，同时N端比IGF-I多13个氨基酸。氨基酸序列的微小差异导致LR3 IGF-I与IGF-BPs的亲合力和结合力比IGF-I更低，延长了LR3 IGF-I的半衰期及生物活性。细胞培养时，LR3 IGF-I较之IGF-I，生物活性更强，半衰期更长。

## PrimeGene® IGF-I

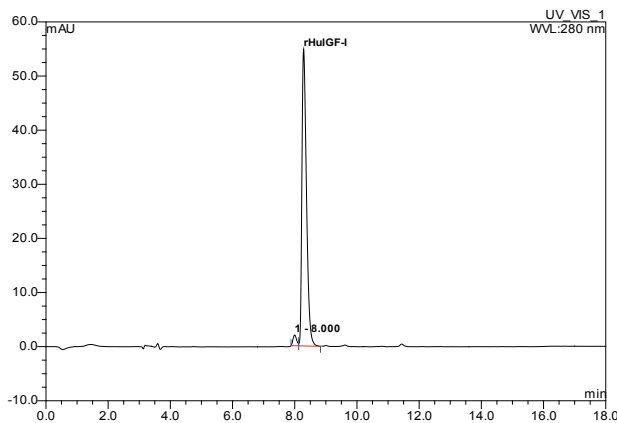
用于生物发酵阶段无血清条件下细胞系的扩增和维持。

### 优势 – IGF-I

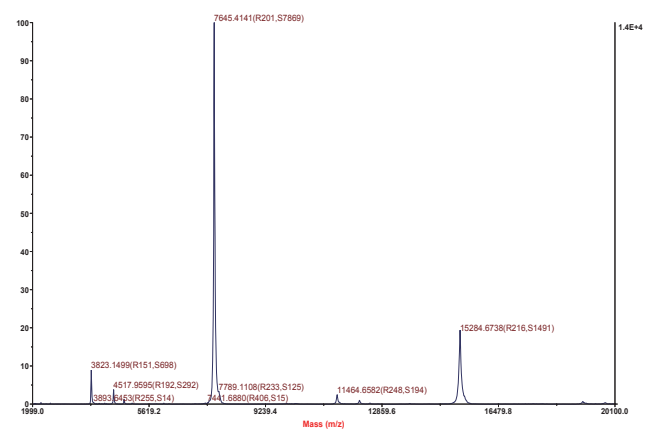
- 高纯度：SDS-PAGE电泳纯度高达97%以上，RP-HPLC纯度高达97%以上，处于行业领先水平
- 高活性：人MCF-7细胞株检测活性  $> 1.0 \times 10^5$  IU/mg
- 低内毒素： $< 0.01$  EU/ $\mu$ g
- 便于溶解：可通过无菌水，PBS，100mM醋酸，10mM盐酸等多种溶解方法
- ISO9001:2008质量体系认证，无动物源成分生产，规范化验收标准
- 质量稳定，现货供应



SDS-PAGE结果：纯度大于97%，在70kDa处显示单一条带



反相HPLC结果：普欣生物IGF-I纯度大于97%



ESI质谱结果：普欣生物 IGF-I主峰在9645Da，与理论值相符

## ■ 产品列表

货号	名称	规格A	规格B	规格C	定制
GMP-105-01 <b>NEW</b>	rHu IGF-1, GMP	5ug	100ug	1mg	询价
105-01	rHuIGF-I	10 $\mu$ g	50 $\mu$ g	1 mg	询价
105-01N	rHuIGF-I, 15N	100 $\mu$ g	500 $\mu$ g	1 mg	询价

**PrimeGene**  
a biotechn® brand  
上海普欣生物技术有限公司

### 商务

地址：上海市长宁区长宁路1193号长宁来福士广场3号办公楼19层01单元 邮编：200050  
电话：400-884-5400 邮箱：Info.PG@bio-techne.com  
网址：www.primegene.com.cn

### 生产

地址：上海市国权北路1688弄  
湾谷科技园A5楼8层  
邮编：200438